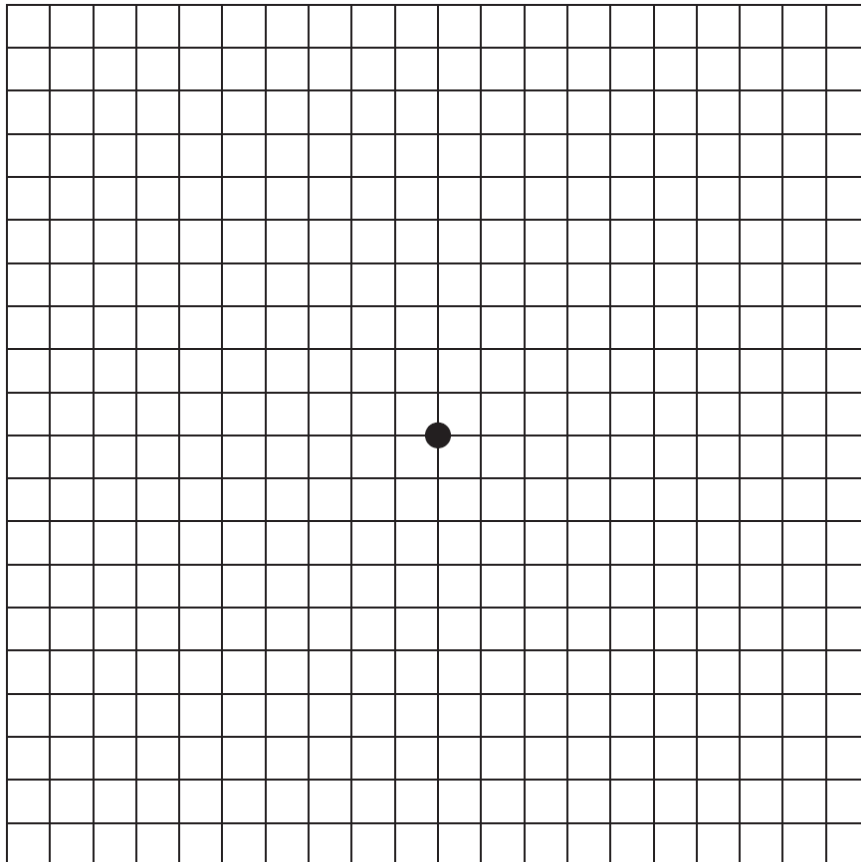


Amsler-test



1. När du genomför testet använd dina nuvarande glasögon eller kontaktlinser. Progressiva glasögon kan dock förvränga resultatet.
2. Rätt avstånd mellan öga och testet är ca. 30 cm. Håll för ditt andra öga och håll blicken på pricken och försök bedöma linjerna runt pricken.
3. Repetera testet även för andra ögat.

Om linjerna ser raka ut och du inte hittar några andra avvikelser i rutnätet så har du inga akuta tecken på förändringar i gula fläcken. Om linjerna är böjda, krokiga, oregelbundna eller du hittar något avvikande i rutnätet bör du omgående kontakta en ögonläkare.